

Die TC L-Lock+ Schwenkwechsler zeichnen sich durch einen sehr hohen Sicherheitsstandard aus. Die Fallsicherung (verlängerte Schnellwechsler-Klaue) verhindert ein Herunterfallen des Anbaugerätes wenn die Verriegelung des Schnellwechslers versehentlich nicht richtig geschlossen wurde. Um die Sicherheit noch weiter zu erhöhen, wurde der KHS+ Schnellwechsler zusätzlich mit zwei Sensoren ausgestattet, zur Unterstützung beim sicheren Verriegeln.



hier mit Lasthaken

- ▷ **Fallsicherung:** der Schnellwechsler-Fanghaken schließt sich um die Welle des Anbaugerätes und verhindert ein unkontrolliertes Herunterfallen.
- ▷ **Enorme Sicherheit:** zwei Sensoren unterstützen beim sicheren Verriegeln.
- ▷ **Erfüllen vollumfänglich alle geltenden nationalen und internationalen Normen und Vorschriften, so auch Maschinenrichtlinie 2006/42/EG, DIN EN 474-1, ISO13031 und SUVA.**
- ▷ **Optional erhältlich:** ein am Motor angebrachtes doppelt entspeerbares Rückschlagventil sorgt dafür, dass der TC Schwenkwechsler in jeder Winkelstellung sicher seine Position hält, siehe Zubehör S. 9.

Hydraulische Schwenkwechsler TC KHS-L+ (inklusive Fallsicherung & Verriegelungssensor)

| Typ | Schwenk-antrieb | Schwenk-winkel | Verschluss-methode | Gewicht (kg) | Dienstgewicht Bagger (t) |
|------------------|-----------------|----------------|--------------------|--------------|--------------------------|
| TC14-140 KHS10L+ | RA14 | 2 x 70° | hydraulisch | 319 | 8,6 - 14,0 |
| TC19-140 KHS10L+ | RA19 | 2 x 70° | hydraulisch | 479 | 12,1 - 19,0 |
| TC23-140 KHS21L+ | RA23 | 2 x 70° | hydraulisch | 639 | 16,7 - 23,0 |

Lieferumfang: obere Aufnahme, Schwenkantrieb, hydraulischer Schnellwechsler mit Fanghaken, KHS10-25L installation set sensor, KHS-L-Sensor

Zubehör & Installationssets siehe Seite 9

Anforderungen Trägergerät für TC-KHS-L+

| | Schnellwechsler | Schwenkantrieb |
|----------------------------------|---|---|
| Hydrauliksystem: | ein doppelt wirkender Hydraulikkreis | ein doppelt wirkender Hydraulikkreis |
| Betriebsdruck: | 210 - 300 bar (am Bagger einzustellen) | 250 bar (am Bagger einzustellen) |
| empfohlene Literleistung: | TC14: 10 - 28 l/min TC19/TC23: 20 - 40 l/min | TC14: 10 - 28 l/min TC19/TC23: 20 - 40 l/min |

Anmerkung: Bagger muss mit Schnellwechslersteuerung ausgestattet sein.

Fallsicherung verriegelt



Fallsicherung entriegelt



Kippschalter
(ohne Rastfunktion)



KHS Control

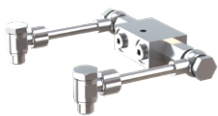
Installationssets für hydraulische Schnellwechsler und Schwenkwechsler

| Typ | Beschreibung |
|---------------------------------------|---|
| KHS08L installation set safety | inkl. „KHS Control“ Bedienteil |
| KHS08L installation set basic | inkl. entsperbarem Kippschalter (ohne Rastfunktion) |
| KHS10L installation set safety | inkl. „KHS Control“ Bedienteil |
| KHS10L installation set basic | inkl. entsperbarem Kippschalter (ohne Rastfunktion) |
| KHS21L installation set safety | inkl. „KHS Control“ Bedienteil |
| KHS21L installation set basic | inkl. entsperbarem Kippschalter (ohne Rastfunktion) |
| KHS25L installation set safety | inkl. „KHS Control“ Bedienteil |
| KHS25L installation set basic | inkl. entsperbarem Kippschalter (ohne Rastfunktion) |



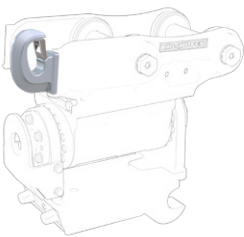
Verriegelungssensor für hydraulische Schnellwechsler und Schwenkwechsler mit System L-Lock

| Typ | Beschreibung |
|--|---|
| KHS-L-Sensor | 2 Sensoren unterstützen beim sicheren Verriegeln. Nur in Verbindung mit KHS10-25L installation set sensor |
| KHS10-25L installation set sensor | KHS-L installation set safety inklusive Kabelbaum für die Schnellwechslersensorik |



Rückschlagventilsätze für hydraulische Schwenkwechsler TC

| Typ | Beschreibung |
|---------------------|------------------------------------|
| TC14-140 NRV | Rückschlagventil-Satz für TC14-140 |
| TC19-140 NRV | Rückschlagventil-Satz für TC19-140 |
| TC23-140 NRV | Rückschlagventil-Satz für TC23-140 |



Lasthaken für Schnellwechsler und Schwenkwechsler

| Typ | Beschreibung |
|-----------------------------|--|
| KM 685 06 KSW10 hook | Lasthaken für System L-Lock (8t Traglast) |
| KM 685 06 KSW21 hook | Lasthaken für System L-Lock (10t Traglast) |
| KM 685 06 KSW25 hook | Lasthaken für System L-Lock (18t Traglast) |



Steckschlüssel für Schnellwechsler und Schwenkwechsler

| Typ | Beschreibung |
|-------------------------|--|
| KMS10L socket | Steckschlüssel für mechanisches System L-Lock (KMS10L) |
| KMS21/25L socket | Steckschlüssel für mechanisches System L-Lock (KMS21L/KMS25L) |
| KMS08L socket | Steckschlüssel für mechanisches System L-Lock (KMS08) und S-Lock |



Schnellwechseladapter für System L-Lock

| Typ | Beschreibung |
|--------------------------|---|
| KSW10 rigid | Schraubadapter |
| KSW10 cardanic | Adapter für kardanische Aufhängung inkl. Kreuzgelenk, ohne Pendelbremse |
| KSW21/25 rigid | Schraubadapter |
| KSW21/25 cardanic | Adapter für kardanische Aufhängung inkl. Kreuzgelenk, ohne Pendelbremse |