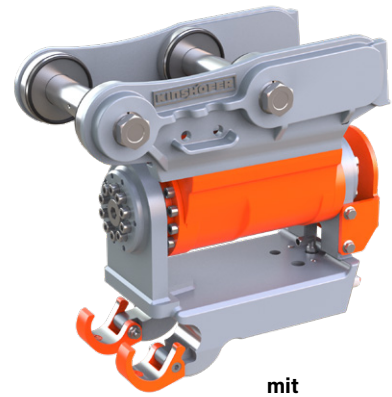


Die TC L-Lock+ Schwenkwechsler zeichnen sich durch einen sehr hohen Sicherheitsstandard aus. Die Fallsicherung (verlängerte Schnellwechsler-Klaue) verhindert ein Herunterfallen des Anbaugerätes wenn die Verriegelung des Schnellwechslers versehentlich nicht richtig geschlossen wurde und das trotz Sichtanzeige oder Warnsignal. Der neu entwickelte Anzeigestift zeigt zum einen den Verriegelungsstand bei ein-/ausgefahrenen Bolzen an und zum anderen auch, wenn die Riegelbolzen über dem zugelassenen Bereich sind.

- ▷ **Fallsicherung:** Die Schnellwechsler-Klaue schließt sich um die Welle des Anbaugerätes und verhindert ein unkontrolliertes Herunterfallen.
- ▷ **Enorme Sicherheit:** Anzeigestift zeigt nur einen einzigen korrekten Zustand des Kupplungsvorganges an und ist unabhängig von Sensoren oder Elektronik.
- ▷ **Erfüllen vollumfänglich alle geltenden nationalen und internationalen Normen und Vorschriften, so auch Maschinenrichtlinie 2006/42/EG, DIN EN 474-1, ISO13031 und SUVA.**
- ▷ **Optional erhältlich:** ein am Motor angebrachtes doppelt entspeerbares Rückschlagventil sorgt dafür, dass der TC Schwenkwechsler in jeder Winkelstellung sicher seine Position hält, siehe Zubehör S. 27.



mit Fallsicherung



Sicher verriegelt. Anzeigestift ist eingefahren.



Entriegelt für den Kupplungsvorgang. Anzeigestift ist ausgefahren.



Nicht korrekt verriegelt Riegelbolzen sind über dem zugelassenen Bereich. Anzeigestift ist ausgefahren.

Hydraulische Schwenkwechsler TC KHS-L+ (inklusive Fallsicherung & neuem Anzeigestift)

Typ	Schwenk-antrieb	Schwenk-winkel	Verschluss-methode	Gewicht (kg)	Dienstgewicht Bagger (t)
TC02-180 KHS01L+	RA02	2 x 90°	hydraulisch	39	1,0 - 2,0
TC03-180 KHS03L+	RA03	2 x 90°	hydraulisch	44	2,0 - 2,9
TC05-180 KHS03L+	RA05	2 x 90°	hydraulisch	86	2,4 - 5,0
TC07-180 KHS03L HD+	RA07	2 x 90°	hydraulisch	91	4,3 - 7,0
TC07-180 KHS08L+	RA07	2 x 90°	hydraulisch	142	4,3 - 7,0
TC10-180 KHS08L+	RA10	2 x 90°	hydraulisch	182	6,0 - 10,0
TC14-140 KHS08L+	RA14	2 x 70°	hydraulisch	252	8,6 - 14,0

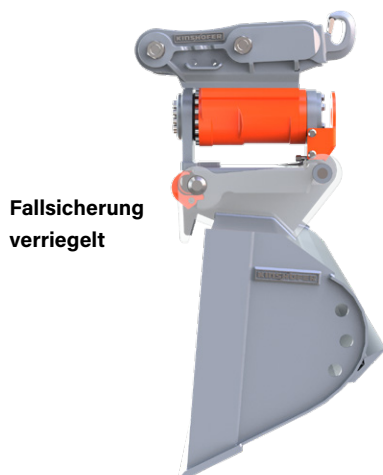
Lieferumfang: obere Aufnahme, Schwenkantrieb, hydraulischer Schnellwechsler mit Fanghaken und Anzeigestift

Zubehör & Installationssets siehe Seite 27

Anforderungen Trägergerät für TC KHS-L+

	Schnellwechsler	Schwenkantrieb
Hydrauliksystem:	ein einfach wirkender Hydraulikkreis bis TC05 ein doppelt wirkender Hydraulikkreis ab TC07	ein doppelt wirkender Hydraulikkreis

Anmerkung: Bagger muss mit Schnellwechslersteuerung ausgestattet sein.



Fallsicherung verriegelt



Fallsicherung entriegelt

Kippschalter
(ohne Rastfunktion)

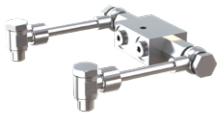


KHS Control

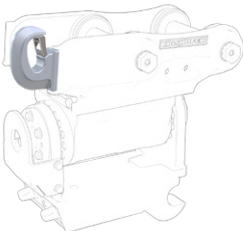
Installationssets für hydraulische Schnellwechsler und Schwenkwechsler

Typ	Beschreibung
KHS01L installation set safety	inkl. „KHS Control“ Bedienteil
KHS01L installation set basic	inkl. entsperbarem Kippschalter (ohne Rastfunktion)
KHS03L installation set safety	inkl. „KHS Control“ Bedienteil
KHS03L installation set basic	inkl. entsperbarem Kippschalter (ohne Rastfunktion)
KHS08L installation set safety	inkl. „KHS Control“ Bedienteil
KHS08L installation set basic	inkl. entsperbarem Kippschalter (ohne Rastfunktion)

Rückschlagventilsätze für hydraulische Schwenkwechsler TC



Typ	Beschreibung
TC02-180 NRV	Rückschlagventil-Satz für TC02
TC03-180 NRV	Rückschlagventil-Satz für TC03
TC05-180 NRV	Rückschlagventil-Satz für TC05
TC07-180 NRV	Rückschlagventil-Satz für TC07
TC10-180 NRV	Rückschlagventil-Satz für TC10
TC14-140 NRV	Rückschlagventil-Satz für TC14



Lasthaken für Schnellwechsler und Schwenkwechsler

Typ	Beschreibung
KM 685 06 KSW01 hook	Lasthaken für System L-Lock (1t Traglast)
KM 685 06 KSW03 hook	Lasthaken für System L-Lock (3t Traglast)
KM 685 06 KSW08 hook	Lasthaken für System L-Lock (5t Traglast)

KMS01L socket &
KMS03L socket



KMS08L socket

Steckschlüssel für Schnellwechsler und Schwenkwechsler

Typ	Beschreibung
KMS01L socket	Steckschlüssel für mechanisches System L-Lock (KMS01)
KMS03L socket	Steckschlüssel für mechanisches System L-Lock (KMS03)
KMS08L socket	Steckschlüssel für mechanisches System L-Lock (KMS08) und S-Lock

Schnellwechseladapter für System L-Lock



Typ	Beschreibung
KSW01 rigid	Schraubadapter
KSW01 cardanic	Adapter für kardanische Aufhängung inkl. Kreuzgelenk, ohne Pendelbremse
KSW03 rigid	Schraubadapter
KSW03 cardanic	Adapter für kardanische Aufhängung inkl. Kreuzgelenk, ohne Pendelbremse
KSW08 rigid	Schraubadapter
KSW08 cardanic	Adapter für kardanische Aufhängung inkl. Kreuzgelenk, ohne Pendelbremse