

Der hydraulisch betriebene Schwenklöffel mit liegendem Zylinder ist optimal für alle gängigen Arbeiten im Erd- und Strassenbau. Mit einem Schwenkwinkel von 90° (2 x 45°) ist er ideal zum Planieren und Begradigen geeignet, sowie für die Anlage von Graben-, Mulden- und Hangböschungen. Der angeschweisste Schnellwechseladapter ist kompatibel zum System L-Lock. Andere Adapter auf Anfrage.



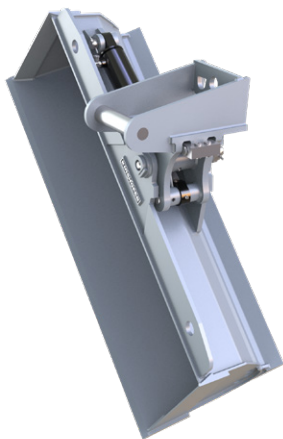
TB10L

- ▷ Einfache und **robuste Bauform**.
- ▷ **Rückwärtige Schneidkante standardmäßig**.
- ▷ **Zylinder mit Kolbenstangenschutz**.
- ▷ **2 x 45° Schwenkbereich**.
- ▷ **Wartungsarm** durch Langzeit-Fettfüllung im Schwenklager.
- ▷ Langgezogener Löffelboden für **leichtes Eindringverhalten und hohe Grabkapazität**.
- ▷ **Langlebig** durch robustes Design und Verwendung von hochfesten Verschleißstählen. Baggermesser 500HB, Löffelboden 400HB.
- ▷ Auch als schnell verfügbares **TO GO** Produkt erhältlich!
TO GO Programm: Bestellungen müssen als solche gekennzeichnet sein und den **TO GO** Lieferkonditionen entsprechen!
 Detaillierte Informationen zum **TO GO** Programm finden Sie auf den Seiten 4-21.

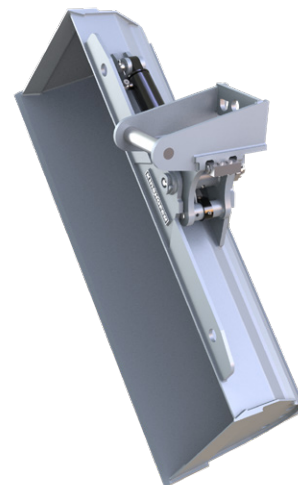
Schwenklöffel

Typ		Schwenkbereich	Volumen ISO 7451 (m³)	Schnittbreite (mm)	Eigen-gewicht (kg)	Adapter-typ	Dienstgewicht Bagger (t)
TB02L-085	TO GO	2 x 45°	0,077	850	116	KSW01	1,0 - 1,8
TB02L-100	TO GO	2 x 45°	0,092	1000	132	KSW01	1,0 - 1,8
TB02L-120		2 x 45°	0,117	1200	147	KSW01	1,0 - 1,8
TB03L-100		2 x 45°	0,092	1000	137	KSW03	1,8 - 2,6
TB03L-120	TO GO	2 x 45°	0,117	1200	160	KSW03	1,8 - 2,6
TB05L-100		2 x 45°	0,150	1000	150	KSW03	2,6 - 5,0
TB05L-120		2 x 45°	0,180	1200	164	KSW03	2,6 - 5,0
TB05L-140	TO GO	2 x 45°	0,210	1400	178	KSW03	2,6 - 5,0
TB05L-150		2 x 45°	0,220	1500	184	KSW03	2,6 - 5,0
TB06L-120		2 x 45°	0,200	1200	170	KSW03	4,5 - 6,0
TB06L-140		2 x 45°	0,240	1400	185	KSW03	4,5 - 6,0
TB06L-150	TO GO	2 x 45°	0,260	1500	195	KSW03	4,5 - 6,0
TB06L-160		2 x 45°	0,280	1600	205	KSW03	4,5 - 6,0
TB08L-150		2 x 45°	0,290	1500	350	KSW08	5,5 - 8,5
TB08L-160		2 x 45°	0,310	1600	360	KSW08	5,5 - 8,5
TB08L-180	TO GO	2 x 45°	0,350	1800	380	KSW08	5,5 - 8,5
TB10L-150		2 x 45°	0,350	1500	330	KSW08	8,0 - 10,0
TB10L-180	TO GO	2 x 45°	0,420	1800	390	KSW08	8,0 - 10,0
TB12L-160		2 x 45°	0,450	1600	570	KSW08	10,0 - 12,0
TB12L-180		2 x 45°	0,510	1800	600	KSW08	10,0 - 12,0

Lieferumfang: Schwenklöffel, KSW-Adapter für L-Lock

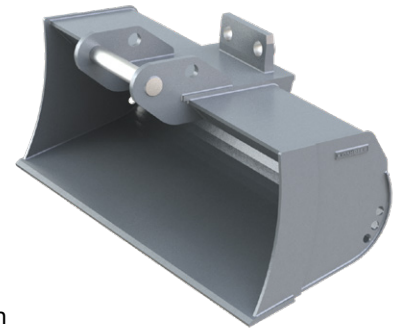


TB03L



TB05L

Der Grabenräumlöffel ist das perfekte Arbeitswerkzeug für die Entnahme, Verladung und Verfüllung von Sand, Schotter und Erde. Grabenräumung, Planierung und Begradigungsarbeiten von Trassen, Banketten und Rasenflächen sowie die Anlage von Graben-, Mulden- und Hangböschungen sind weitere Anwendungen für die der DCL Grabenräumlöffel ideal geeignet ist. Der integrierte Schnellwechseladapter ist kompatibel zum System L-Lock. Andere Adapter auf Anfrage.



DC15L

- ▷ Überstehender Boden für **bessere Planiereigenschaften** und als zusätzlicher **Verschleißschutz**.
- ▷ **Entwässerungslöcher** auf beiden Seiten.
- ▷ **Leichtes Eindringverhalten und hohe Grabkapazität**.
- ▷ **Langlebig** durch robustes Design und Verwendung von hochfesten Verschleißstählen für den Löffelboden (400HB).
- ▷ Für **mehr Flexibilität** auch in Verbindung mit einem **schwenkbaren Schnellwechsler** nutzbar.

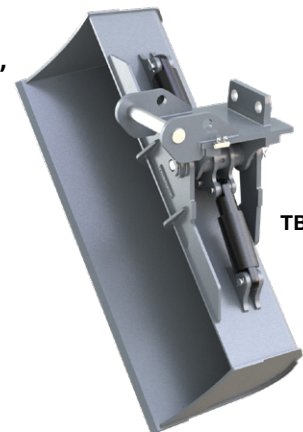
Grabenräumlöffel

Typ	Volumen ISO 7451 (m³)	Schnitt- breite (mm)	Eigen- gewicht (kg)	Adapter- typ	Dienstgewicht Bagger (t)
DC15L-180	0,440	1800	437	KSW10	10 - 15
DC15L-200	0,495	2000	476	KSW10	10 - 15
DC19L-180	0,600	1800	465	KSW10	15 - 19
DC19L-200	0,650	2000	506	KSW10	15 - 19
DC23L-200	0,900	2000	661	KSW21	19 - 23

Lieferumfang: Grabenräumlöffel, KSW-Adapter für L-Lock

Schwenklöffel System L-Lock 10 - 35t

Die hydraulischen Schwenklöffel mit liegendem Zylinder sind ideal für alle gängigen Arbeiten im Erd- und Strassenbau. Dank der extremen Schwenkbarkeit von 2 x 45° sind sie besonders für das Planieren und Begradigen sowie für die Anlage von Graben-, Mulden- und Hangböschungen im GaLaBau geeignet. Andere Adapter auf Anfrage.



TB19L

- ▷ Überstehender Boden für **bessere Planiereigenschaften** und als zusätzlicher **Verschleißschutz**.
- ▷ **Konische Bauform** mit 2° Verjüngung auf jeder Seite.
- ▷ **Entwässerungslöcher** auf beiden Seiten.
- ▷ **Langlebig** durch robustes Design und Verwendung von hochfesten Verschleißstählen für den Löffelboden (400HB).
- ▷ **Leichtes Eindringverhalten und hohe Grabkapazität**.

Schwenklöffel mit Hydraulikzylinder

Typ	Schwenk- bereich	Volumen ISO 7451 (m³)	Schnitt- breite (mm)	Eigen- gewicht (kg)	Adapter- typ	Dienstgewicht Bagger (t)
TB15L-180	2 x 45°	0,440	1800	599	KSW10	10 - 15
TB15L-200	2 x 45°	0,495	2000	626	KSW10	10 - 15
TB19L-180	2 x 45°	0,600	1800	627	KSW10	15 - 19
TB19L-200	2 x 45°	0,650	2000	656	KSW10	15 - 19
TB19L-220	2 x 45°	0,700	2200	694	KSW10	15 - 19
TB23L-200	2 x 45°	0,900	2000	871	KSW21	19 - 23
TB23L-220	2 x 45°	1,000	2200	915	KSW21	19 - 23
TB28L-220	2 x 45°	1,260	2200	1329	KSW21	23 - 28
TB35L-220	2 x 45°	1,430	2200	1550	KSW21	26 - 35

Lieferumfang: Schwenklöffel, Hydraulikzylinder, KSW-Adapter für L-Lock