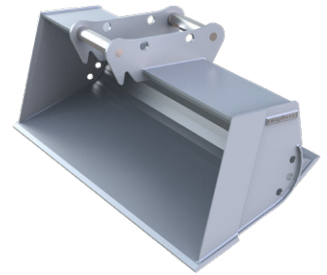


Der Grabenräumlöffel ist das perfekte Arbeitswerkzeug für die Entnahme, Verladung und Verfüllung von Sand, Schotter und Erde. Grabenräumung, Planierung und Begradigungsarbeiten von Trassen, Banketten und Rasenflächen sowie die Anlage von Graben-, Mulden- und Hangböschungen sind weitere Anwendungen für die der DCL Grabenräumlöffel ideal geeignet ist. Der integrierte Schnellwechseladapter ist kompatibel zum System L-Lock und in beide Richtungen aufnehmbar. Der Löffel kann so als Tief- und Hochlöffel genutzt werden (außer DC01L). Andere Adapter auf Anfrage.

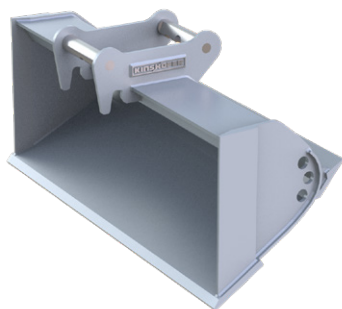


DC08L SYM

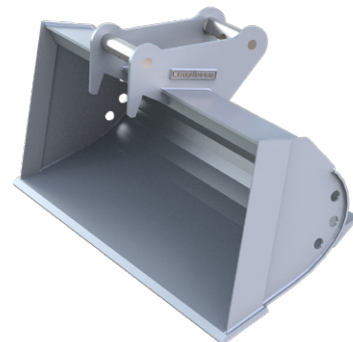
- ▷ **Doppelt konische Bauform.**
- ▷ **Rückwärtige Schneidkante standardmäßig** (ab DC02L).
- ▷ Langgezogener Löffelboden für **leichtes Eindringverhalten und hohe Grabkapazität.**
- ▷ **Langlebig** durch robustes Design und Verwendung von hochfesten Verschleißstählen. Baggermesser 500HB, Löffelboden 400HB.
- ▷ Für **mehr Flexibilität** auch in Verbindung mit einem **schwenkbaren Schnellwechsler nutzbar.**
- ▷ Auch als schnell verfügbares **TO GO** Produkt erhältlich!  
**TO GO** Programm: Bestellungen müssen als solche gekennzeichnet sein und den **TO GO** Lieferkonditionen entsprechen!  
 Detaillierte Informationen zum **TO GO** Programm finden Sie auf den Seiten 4-21.

Grabenräumlöffel						
Typ		Volumen ISO 7451 (m³)	Schnitt- breite (mm)	Eigen- gewicht (kg)	Adapter- typ	Dienstgewicht Bagger (t)
DC01L-080	TO GO	0,040	800	35	KSW01	0,5 - 1
DC01L-100		0,050	1000	40	KSW01	0,5 - 1
DC02L-085 SYM		0,077	850	75	KSW01 SYM	1,0 - 1,8
DC02L-100 SYM	TO GO	0,092	1000	86	KSW01 SYM	1,0 - 1,8
DC02L-120 SYM		0,117	1200	103	KSW01 SYM	1,0 - 1,8
DC03L-085 SYM		0,077	850	76	KSW03 SYM	1,8 - 2,6
DC03L-100 SYM	TO GO	0,092	1000	88	KSW03 SYM	1,8 - 2,6
DC03L-120 SYM		0,117	1200	99	KSW03 SYM	1,8 - 2,6
DC05L-100 SYM		0,150	1000	107	KSW03 SYM	2,6 - 5,0
DC05L-120 SYM	TO GO	0,180	1200	117	KSW03 SYM	2,6 - 5,0
DC05L-140 SYM		0,208	1400	129	KSW03 SYM	2,6 - 5,0
DC06L-100 SYM		0,160	1000	107	KSW03 SYM	4,5 - 6,0
DC06L-120 SYM		0,200	1200	117	KSW03 SYM	4,5 - 6,0
DC06L-140 SYM	TO GO	0,240	1400	129	KSW03 SYM	4,5 - 6,0
DC06L-150 SYM		0,260	1500	135	KSW03 SYM	4,5 - 6,0
DC08L-140 SYM		0,270	1400	203	KSW08 SYM	5,5 - 8,5
DC08L-150 SYM		0,280	1500	217	KSW08 SYM	5,5 - 8,5
DC08L-160 SYM	TO GO	0,310	1600	231	KSW08 SYM	5,5 - 8,5
DC10L-150 SYM		0,350	1500	225	KSW08 SYM	8,0 - 10,0
DC10L-160 SYM	TO GO	0,373	1600	245	KSW08 SYM	8,0 - 10,0
DC12L-160 SYM		0,440	1600	349	KSW08 SYM	10,0 - 12,0

**Lieferumfang:** Grabenräumlöffel, Adapterrahmen für L-Lock

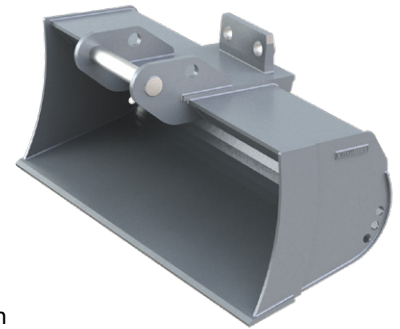


DC02L SYM



DC05L SYM

Der Grabenräumlöffel ist das perfekte Arbeitswerkzeug für die Entnahme, Verladung und Verfüllung von Sand, Schotter und Erde. Grabenräumung, Planierung und Begradigungsarbeiten von Trassen, Banketten und Rasenflächen sowie die Anlage von Graben-, Mulden- und Hangböschungen sind weitere Anwendungen für die der DCL Grabenräumlöffel ideal geeignet ist. Der integrierte Schnellwechseladapter ist kompatibel zum System L-Lock. Andere Adapter auf Anfrage.



DC15L

- ▷ Überstehender Boden für **bessere Planiereigenschaften** und als zusätzlicher **Verschleißschutz**.
- ▷ **Entwässerungslöcher** auf beiden Seiten.
- ▷ **Leichtes Eindringverhalten und hohe Grabkapazität**.
- ▷ **Langlebig** durch robustes Design und Verwendung von hochfesten Verschleißstählen für den Löffelboden (400HB).
- ▷ Für **mehr Flexibilität** auch in Verbindung mit einem **schwenkbaren Schnellwechsler** nutzbar.

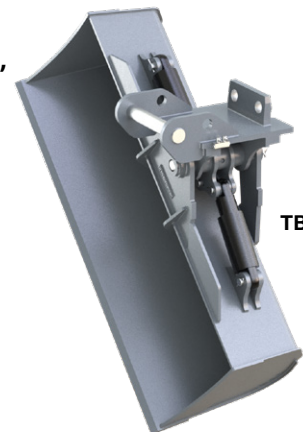
## Grabenräumlöffel

Typ	Volumen ISO 7451 (m³)	Schnitt- breite (mm)	Eigen- gewicht (kg)	Adapter- typ	Dienstgewicht Bagger (t)
DC15L-180	0,440	1800	437	KSW10	10 - 15
DC15L-200	0,495	2000	476	KSW10	10 - 15
DC19L-180	0,600	1800	465	KSW10	15 - 19
DC19L-200	0,650	2000	506	KSW10	15 - 19
DC23L-200	0,900	2000	661	KSW21	19 - 23

**Lieferumfang:** Grabenräumlöffel, KSW-Adapter für L-Lock

# Schwenklöffel System L-Lock 10 - 35t

Die hydraulischen Schwenklöffel mit liegendem Zylinder sind ideal für alle gängigen Arbeiten im Erd- und Strassenbau. Dank der extremen Schwenkbarkeit von 2 x 45° sind sie besonders für das Planieren und Begradigen sowie für die Anlage von Graben-, Mulden- und Hangböschungen im GaLaBau geeignet. Andere Adapter auf Anfrage.



TB19L

- ▷ Überstehender Boden für **bessere Planiereigenschaften** und als zusätzlicher **Verschleißschutz**.
- ▷ **Konische Bauform** mit 2° Verjüngung auf jeder Seite.
- ▷ **Entwässerungslöcher** auf beiden Seiten.
- ▷ **Langlebig** durch robustes Design und Verwendung von hochfesten Verschleißstählen für den Löffelboden (400HB).
- ▷ **Leichtes Eindringverhalten und hohe Grabkapazität**.

## Schwenklöffel mit Hydraulikzylinder

Typ	Schwenk- bereich	Volumen ISO 7451 (m³)	Schnitt- breite (mm)	Eigen- gewicht (kg)	Adapter- typ	Dienstgewicht Bagger (t)
TB15L-180	2 x 45°	0,440	1800	599	KSW10	10 - 15
TB15L-200	2 x 45°	0,495	2000	626	KSW10	10 - 15
TB19L-180	2 x 45°	0,600	1800	627	KSW10	15 - 19
TB19L-200	2 x 45°	0,650	2000	656	KSW10	15 - 19
TB19L-220	2 x 45°	0,700	2200	694	KSW10	15 - 19
TB23L-200	2 x 45°	0,900	2000	871	KSW21	19 - 23
TB23L-220	2 x 45°	1,000	2200	915	KSW21	19 - 23
TB28L-220	2 x 45°	1,260	2200	1329	KSW21	23 - 28
TB35L-220	2 x 45°	1,430	2200	1550	KSW21	26 - 35

**Lieferumfang:** Schwenklöffel, Hydraulikzylinder, KSW-Adapter für L-Lock